

介護のことで 悩んでいませんか？

- ◆ 物忘れがひどくなっている
- ◆ 家から一步も外に出ない
- ◆ 人との交流がない
- ◆ 日中1人でいるので家族が心配だ

両親や祖父母
が認知症かも
しれない。
どうしよう…

仕事をしながら
家で介護をしたいと
思うけど、どうしたら
いいかな…

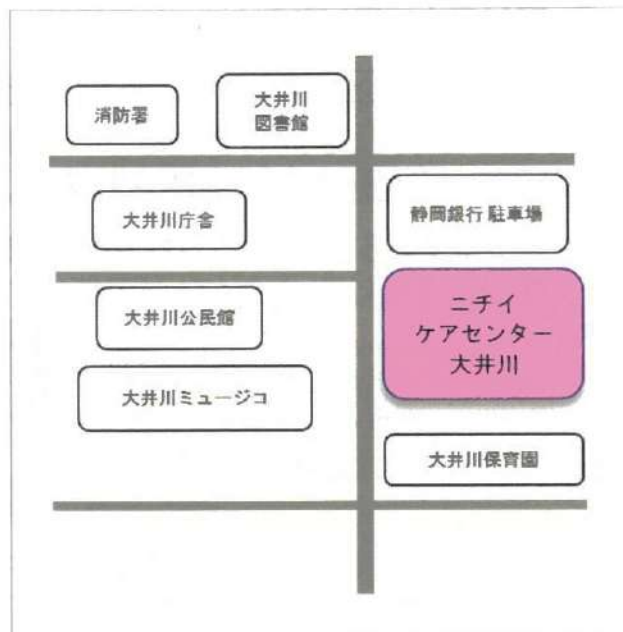
ご相談は
無料です

介護保険が
よくわからない。
詳しく話を
聞きたいな…

病院から退院
するんだけど、
家での生活が
不安だな…

そんなお悩みに、私たちが
お手伝いをさせていただきます!!

サービス提供エリア
焼津市
藤枝市



ニチイケアセンター 大井川

焼津市宗高字高德島828-2
TEL 054-664-1026
FAX 054-622-5146



ニチイケアセンター 大井川

住み慣れた地域でいつまでも…

介護の事ならニチイに
お任せ下さい!

心のこもった丁寧なサービスを
私達が提供します



訪問介護管理者
水野 裕子

★急なご相談も★
★対応させていただきます★

訪問介護

高齢者・ 障がい者の方

- ◆ お風呂で、浴槽が一人ではまたげない
- ◆ 背中を洗いたいのにな手が届かない
- ◆ 最近トイレに間に合わなくなってきた
- ◆ 歩行がふらつき、一人で買い物や受診が出来ない
- ◆ オムツが必要になってきた
- ◆ 誰かの手助けがないと食事がとれない
- ◆ 重いものがもてない、かがめない
- ◆ ひざが痛む・・・などの理由で掃除ができない
- ◆ 麻痺があったり、長時間立つことができず、食事が作れない
- ◆ 洗濯物が干せない・・・ などなど

何かお困りのことが
あればニチイの
ヘルパーが
お手伝いをします

訪問介護は、
訪問介護員(ホームヘルパー)がお客様
のご自宅にお伺いして、日常生活のお
手伝いをさせていただくサービスです。

お住まいの市区町村にて認定調査を受
け、要支援または要介護となった方が対
象となり、**介護保険が適用されます。**

(※認定を受けていない方も、自費にて
サービスを受けていただくことが可能です。)

私たちに
お任せください！



サービス利用例

入浴介助(清拭) 食事介助



排泄介助



通院介助



その他、調理・掃除・洗濯・
買い物代行(日用品)など

ご利用料金の目安

訪問介護(要介護1~5)

身体介護

時間	料金
20分未満	171円
20分~30分未満	256円
30分~60分未満	405円

生活援助

時間	料金
45分未満	187円
45分以上	230円

※基本料金に各種加算が追加されます。
※上記料金は日中(8:00~18:00)・1割負担
のご利用金額目安です。早朝(6:00~8:00)・
夜間(18:00~22:00)・2割・3割負担の場合
は、金額が異なります。

●**介護予防訪問介護** (要支援1~2)

●**ニチイライフ** (自費サービス)

※介護保険適用外

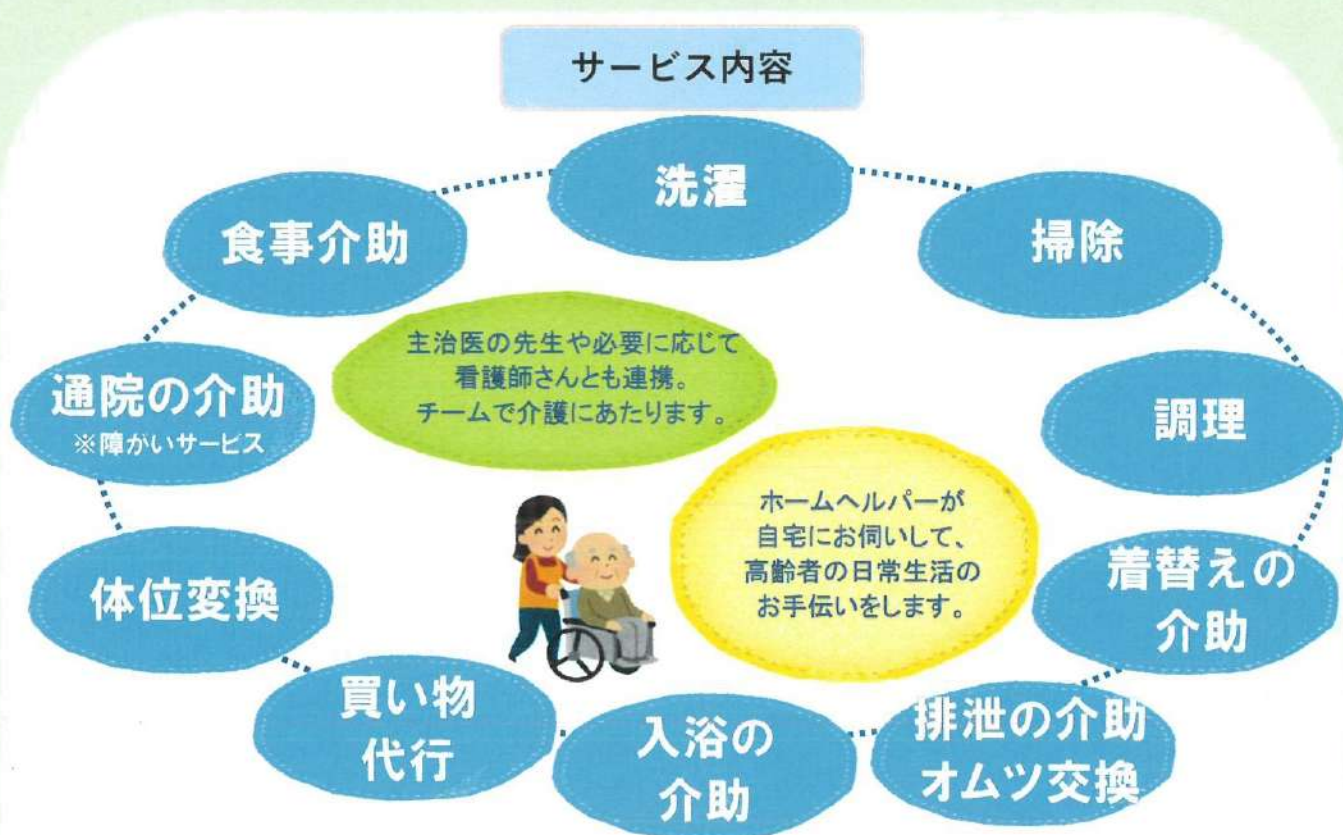
もご相談ください！

ニチイケアセンター大井川の

訪問介護



自宅の介護でお困りになっている介護者の方はおられませんか？
入浴や排泄の介助でご家族の負担が大きくなっていませんか？



ニチイケアセンター大井川が

年中無休で対応します！

早朝・夜間帯もご相談ください！



054-664-1026

ニチイケアセンター大井川

〒421-0205 焼津市宗高字高德島828-2

FAX: 054-622-5146

管理者兼サービス提供責任者 水野 裕子