

# 入居者募集!!

自立された高齢者のための入居施設です。  
(介護施設ではありません)

「年金だけで生活していけるか心配」  
「緊急時や急病時、どうしたらいいか不安」  
「毎日の食事作りが大変」  
そんな悩みごとが解消できるかもしれません!

バランスのよい食事を3食、  
毎日提供しています。  
だから、食事作りの心配もありません。

社会医療法人駿甲会 甲賀病院の関連施設のため、  
24時間365日、甲賀病院での医療サービスを受  
けることができ、日常でも急病時でも安心です。

■一人部屋 (25.84m<sup>2</sup>)

## 入居条件

60歳以上で、自立した生活ができる方  
保証人が2名必要です。

入居費について

- 月額利用料 一人部屋 約7万円～約12万円  
(3食、共同風呂込み、光熱水費は別途)  
※収入に応じて月額利用料が決まります

○保証金

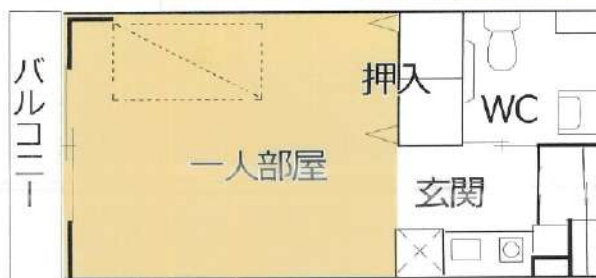
一人部屋	31万200円
------	---------

※退居時清算

- 例えば、年金暮らしで、年収が150万円以下の方の場合  
月額利用料は、約7万円。  
居室の平均的な光熱水費を合わせると、  
約8万円以下で生活ができます。

※個人によって利用料の詳細は異なります。  
詳しくはお問い合わせください。

※ケアハウス秀水苑は皆さんからの入居費用の他に  
県等の補助金で運営しています。



見学予約受付中! まずはお電話ください!

社会福祉法人 新世会 ケアハウス秀水苑 焼津市関方 146

TEL. 054-620-7888

ケアハウス秀水苑

検索

(受付時間: 平日9:00~17:00)

焼津インターより車で5分

焼津岡部線方ノ上バス停より徒歩7分 または 焼津市自主運行バス坂本南バス停より徒歩10分

