

## 利用料金

### 要介護

自己負担割合	区分	単位	自己負担
	要介護1	492単位	499円/日
1割の場合	要介護2	554単位	562円/日
	要介護3	616単位	625円/日
	要介護4	676単位	685円/日
	要介護5	739単位	749円/日
基本単位+個別機能訓練加算I(口) 76単位/日			

要介護加算 個別機能訓練加算(Ⅱ) 20単位/月

### 要支援

自己負担割合	区分	単位	自己負担
	要支援1	1478単位	1499円/月
1割の場合	要支援2	2937単位	2978円/月
	基本単位+科学的介護推進体制加算 40単位/月		

共通加算 介護職員処遇改善加算(Ⅲ)

## 地域密着型通所介護

利用定員 10名

提供時間 8:55~12:00  
13:30~16:35

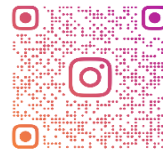
事業所番号:2295100222  
2275101364



焼津市焼津3丁目4-19

TEL・FAX共通

054-374-4790

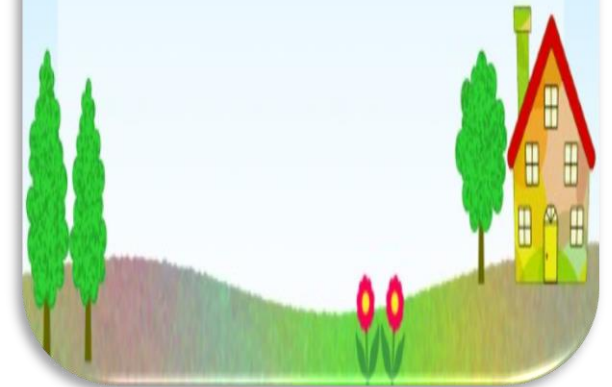


HARETASU\_



機能訓練型デイサービス

はれたす



痛みやしびれなどの苦痛の軽減は、日常生活においての様々な意欲の向上につながるとの考えから  
**スタッフが一人ずつ 毎サービス 25分 マンツーマンで対応する**  
**マッサージ等手技療法を取り入れています**

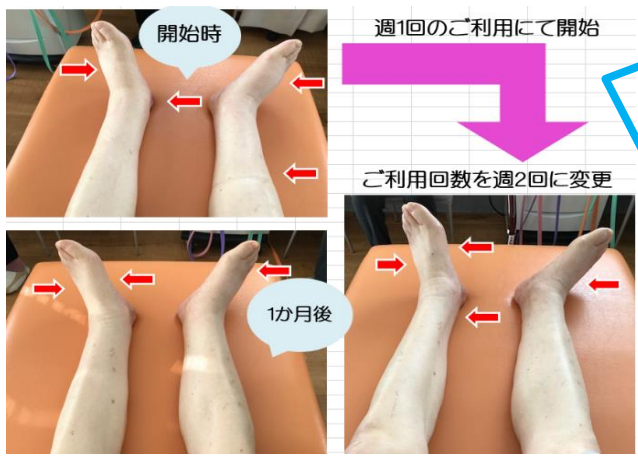


重心の変化が見られ  
**立位の安定**が伺えます  
 安定性の獲得は転倒のリスクを下げたり  
 各関節や筋肉への過度な負担を減らします

姿勢の改善は  
 尿漏れの抑制や便秘の改善などの  
 効果も期待できます

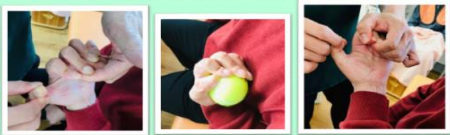


利用者様の状態に配慮したオーダーメイド  
 主訴を中心にお話を伺いながら施術します  
 バランスを大切に全身みて  
 必要に応じて  
 ストレッチや関節可動域訓練  
 抵抗運動も取り入れています  
 また、EMSマシンを活用し、  
 インナーマッスルへのアプローチも提供しており、  
 ご好評いただいています



**浮腫の軽減**  
 見た目でも  
 明らかな変化が  
 みられます  
 ご本人ご家族  
 とともに動きやすさ  
 足の上がり易さ  
 など実感いただき  
 ました  
 変化がわかると  
**気持ちや発言も  
 前向きに！**

自力での運動が難しい方  
 関節可動域訓練を入念に施行しています



負荷はご自分の体重です  
 無理なく、ご自身の身体を支えるために直結したトレーニング  
 を提案します。バランスの意識は脳と身体を刺激させます



**フレイル・サイコペニアの予防効果**

年齢を問わず、慢性的な痛みや疲労がある状態では、身体は常にオーバーワーク状態だと考えられ、活動意欲も低下します  
 その状態での無理な運動や活動は怪我や故障のリスクが高まります

痛みの軽減や疲労が回復することにより活動意欲が生まれ、活動量の増加につながります  
 さらにはバランスのとれた良い姿勢での運動や日常活動からは、痛みや怪我などの故障のリスクの減少、体力や筋力の強化活動  
 意欲の向上といった好循環が期待できます