

# 通所リハビリテーションのご案内

あなたの未来を

# MIRAI がサポート

医師、看護師、理学療法士、作業療法士、歯科衛生士、管理栄養士、  
介護スタッフがサポートする医療に併設された通所リハビリテーション。



医療法人社団 正心会  
岡本石井病院

通所リハビリテーションセンター

# MIRAI

## 通所リハビリセンターMIRAIの特徴 その1

### 様々な疾患に対応しています

- 心疾患【心不全・心筋梗塞など】
- 呼吸器疾患【COPD・肺炎など】
- 脳血管疾患【脳梗塞・脳出血後遺症など】
- 整形疾患【脊柱管狭窄症・変形性関節症】
- 指定難病【パーキンソン病・関節リウマチなど】
- 糖尿病【運動療法、減量が必要な方】

## 通所リハビリセンターMIRAIの特徴 その2

### 充実したリハビリテーション運動プログラム

レッドコード  
バランス  
体感



マシン  
下肢筋力  
持久力



ご自分でできる簡単リハビリを指導します。

集団体操  
運動習慣



### 状態に応じて個別リハビリにも対応



## 通所リハビリセンターMIRAIの特徴 その3

**運動**

**“できる”ことを増やす**



**口腔**



**何でも  
食べられる、  
回作り**



**三位一体**

**栄養  
筋肉を作る食生活**



## 通所リハビリセンターMIRAIの特徴 その4

**充実した入浴設備**



●一般浴



●特殊浴槽



●ユーザー可変型個浴



●足湯

## 通所リハビリセンターMIRAIの特徴 その5

**四季を感じられるレクリエーション“やりたい”を叶えるアクティビティ**



●新茶の試飲会



●ミライ座 映画鑑賞



●麻雀

- おやつクッキング ●将棋
- スロット ●野外歩行
- 間違い探し ●物理療法
- 貼り絵 ●ぬり絵
- アイロンビーズ
- 脳トレ など

**ミ** みなさまの  
**ラ** ライフスタイルにあわせて  
**イ** いつでもどうぞ

**①** 9:00～10:20  
**②** 10:40～12:00  
**③** 13:00～14:20  
**④** 14:40～16:00

**⑤** 9:45～13:00  
**⑥** 9:45～16:00  
**⑦** 12:00～16:00

医療法人社団 正心会  
岡本石井病院

通所リハビリテーションセンター

# MIRAI

〒425-0031 静岡県焼津市小川新町5丁目2番3号

TEL.054-627-5858 (直通)

FAX.054-627-6011

その他の事業内容

医療法人社団 正心会  
岡本石井病院 TEL054-627-5585

医療法人社団 正心会  
岡本内科医院 TEL054-628-2342

医療法人社団 正心会 石井ファミリークリニック  
イオン焼津(イオン焼津1F東側店) TEL054-625-7722

医療法人社団 正心会 介護付有料老人ホーム  
すずかけの木 TEL054-631-6161

医療法人社団 正心会 介護老人保健施設  
ケアセンター ゆうゆう TEL054-625-0321

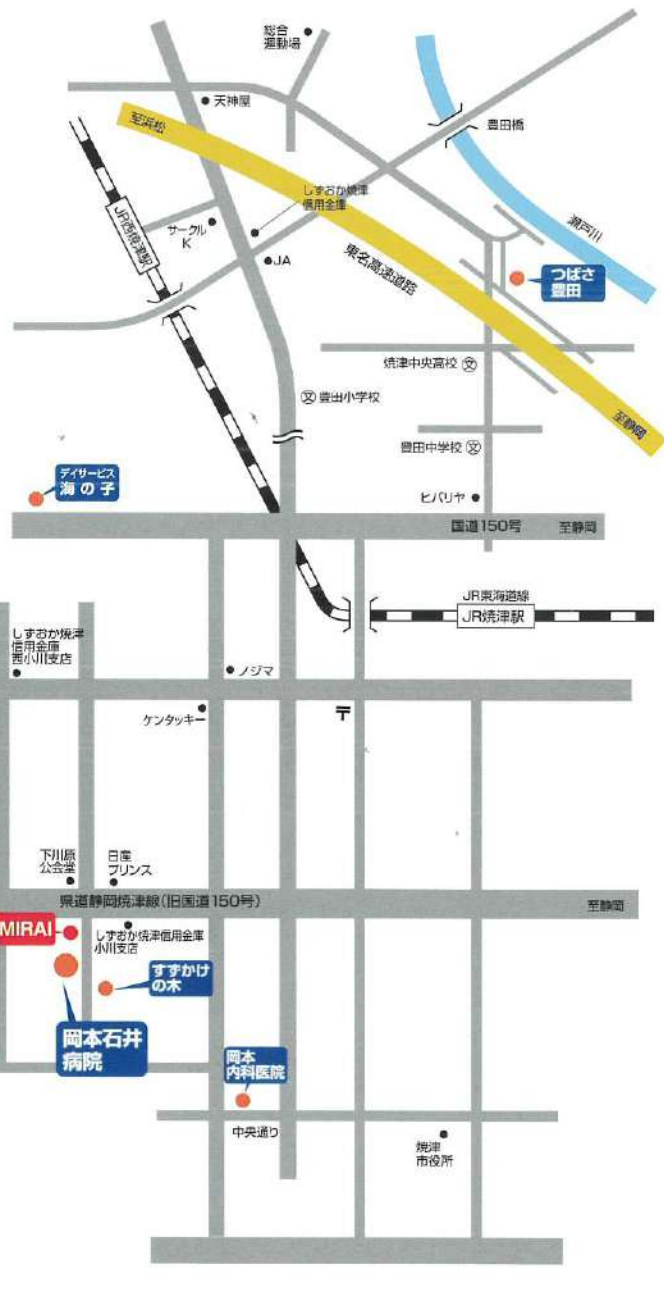
デイサービス 海の子 TEL054-621-5435

社会福祉法人 正心会 特別養護老人ホーム  
つばさ TEL054-656-0656

社会福祉法人 正心会 特別養護老人ホーム  
つばさ豊田 TEL054-628-3355

医療法人社団 正心会 グループホーム  
グループホームつばさ TEL054-656-0056

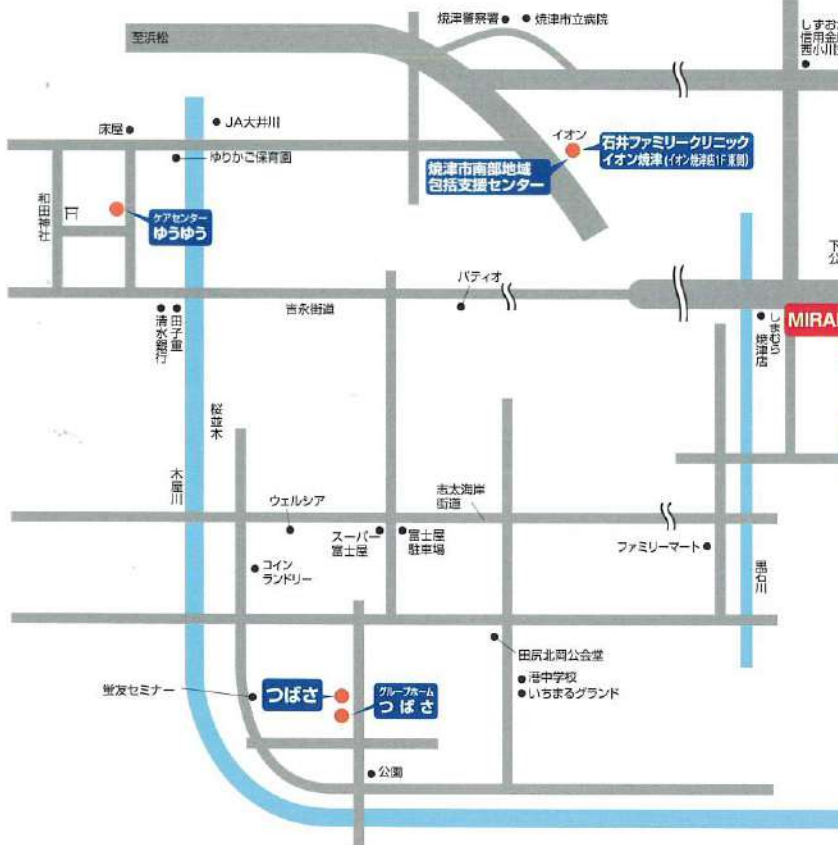
焼津市南部地域包括支援センター  
(イオン焼津店内) TEL054-656-3322



● 当院までの交通手段

JR焼津駅より、車で約8分。

静岡鉄道バス(一色線・和田浜線)「小川中学校」で下車 徒歩1分。





おいしく食べて、  
力をつけよう!!

# MIRAIの 栄養改善 加算

こんな方に  
おすすめ

直近2~3ヶ月の間に、-2kg以上の体重減少のある方  
BMIが、18.5以下の方

担当管理栄養士より

食への関心が減ったり、体重が減少したり…栄養バランスに自信がない…  
MIRAIでは、料理カードを使った献立作りや食事のバランスを楽しく指導します。  
食事摂取状況から、日々の食事でも足りない食品群を探しアドバイスします。  
食べる楽しみを取り戻し、筋力維持のための身体づくりを一緒にしませんか？

作る

超簡単  
クッキング



おやつ作りや  
簡単電子レンジクッキング 等

学ぶ

栄養バランスを考え  
効率よく、摂る



評価

身体測定  
摂取状況チェック

食事バランス評価表 令和 年 月 日 施設 番号

60歳以上	50代	40代	30代	20代	10代
塩分	5.0g	5.0g-2.0g	5.0g-5.0g	5.0g-4.0g	5.0g-5.0g
コレステロール	150mg-100mg	100mg-80mg	80mg-60mg	60mg-40mg	40mg-20mg
総脂肪	50g-40g	40g-30g	30g-20g	20g-10g	10g-5g
糖質	250g-200g	200g-150g	150g-100g	100g-50g	50g-20g
たんぱく質	50g-40g	40g-30g	30g-20g	20g-10g	10g-5g
エネルギー	2000kcal	1800kcal	1600kcal	1400kcal	1200kcal
総エネルギー	2000kcal	1800kcal	1600kcal	1400kcal	1200kcal
総たんぱく質	50g	40g	30g	20g	10g
総脂質	50g	40g	30g	20g	10g
総糖質	250g	200g	150g	100g	50g
総コレステロール	150mg	100mg	80mg	60mg	40mg
総塩分	5.0g	5.0g	5.0g	5.0g	5.0g
総エネルギー	2000kcal	1800kcal	1600kcal	1400kcal	1200kcal
総たんぱく質	50g	40g	30g	20g	10g
総脂質	50g	40g	30g	20g	10g
総糖質	250g	200g	150g	100g	50g
総コレステロール	150mg	100mg	80mg	60mg	40mg
総塩分	5.0g	5.0g	5.0g	5.0g	5.0g

お問い合わせ

事業所 岡本石井病院 通所リハビリテーションセンター MIRAI

TEL 054-627-5858

担当 管理栄養士：中野亜耶

# MIRAIの 口腔機能向上サービス

## MIRAI オリジナル

### 口腔トレーニングビデオ

マスクのままトレーニング可能  
個々に合わせたプログラムを  
提案します。

- パタカラ体操
- 舌体操
- 早口言葉
- 嚥下おでこ体操 等



## 専門職による

### 口腔アセスメント・評価

歯科衛生士が口腔の状態を  
チェックし、評価だけでなく  
異常の早期発見に努めます。

- ・ 咀嚼能力のチェック
- ・ 嚥下機能のチェック
- ・ 口腔乾燥のチェック 等



## 楽しく機能向上！！

### 口腔レクリエーション

ゲーム・レクリエーション感覚で  
楽しみながら、お口のトレー  
ニングを行います。



## 口腔衛生管理(口腔ケア)

### ブラッシング指導

お口の中を清潔に保つため  
ブラッシング指導を行います。  
必要に応じて、職員が仕上げ  
磨きをおこないます。

MIRAIでは、みなさまのお口の健康をサポートします。

口腔機能向上サービスは、このような方におすすめです。

「最近、噛みにくくなった」「食事に時間がかかる」「ムセが気になる」「痩せた」

「口が乾く」「口臭が気になる」など、口腔機能の低下が気になる方に対して、

お口のリハビリテーションを行うサービスです。

当施設では、徹底したコロナウイルス感染症対策のもと、口腔機能向上サービスを提供しております。

岡本石井病院 通所リハビリテーションセンターMIRAI

☎ 627-5858

担当歯科衛生士 金森・角鹿

