

街の中。暮らしの場。

認知症になっても、住み慣れた土地で「安心」して暮らす。

自宅から離れても身近にあった愛着のある品々に囲まれてのんびりと過ごす。

スタッフの人たちと毎日の食事の支度、洗濯、買い物、掃除、趣味などを一緒に楽しくできればと・・・。

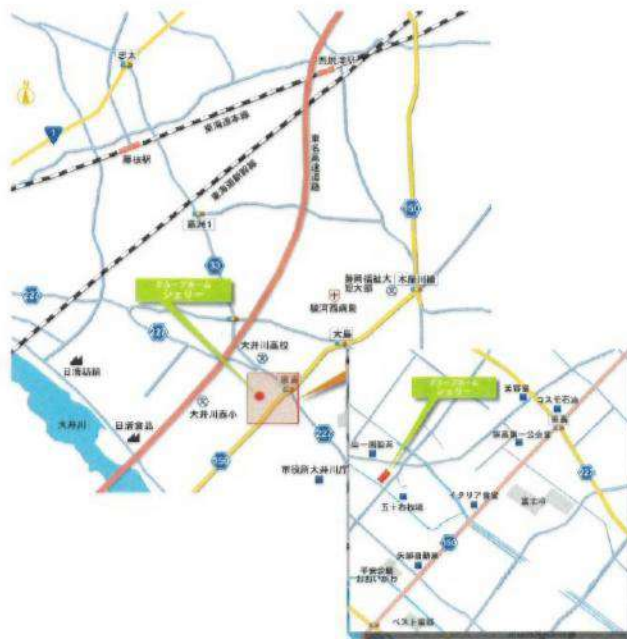
そして何より、ご利用いただく方に「ここでよかった」と安心していただく環境を常に保っていきたいと思います。



CareQuality

Group Home Sherry
CareQuality グループホームシェリー

ご案内図



静岡県焼津市上新田856-1

ご見学・ご相談はいつでもどうぞ！

運営主体	(株)ケアクオリティ
開設年月	平成21年2月
管理者	秋山 恵
所在地	静岡県焼津市上新田856-1
電話番号	054-664-0322
F A X	054-664-0311
ホームページ アドレス	http://www.eq-s.com/

CareQuality

グループホーム

シェリー

Group Home Sherry

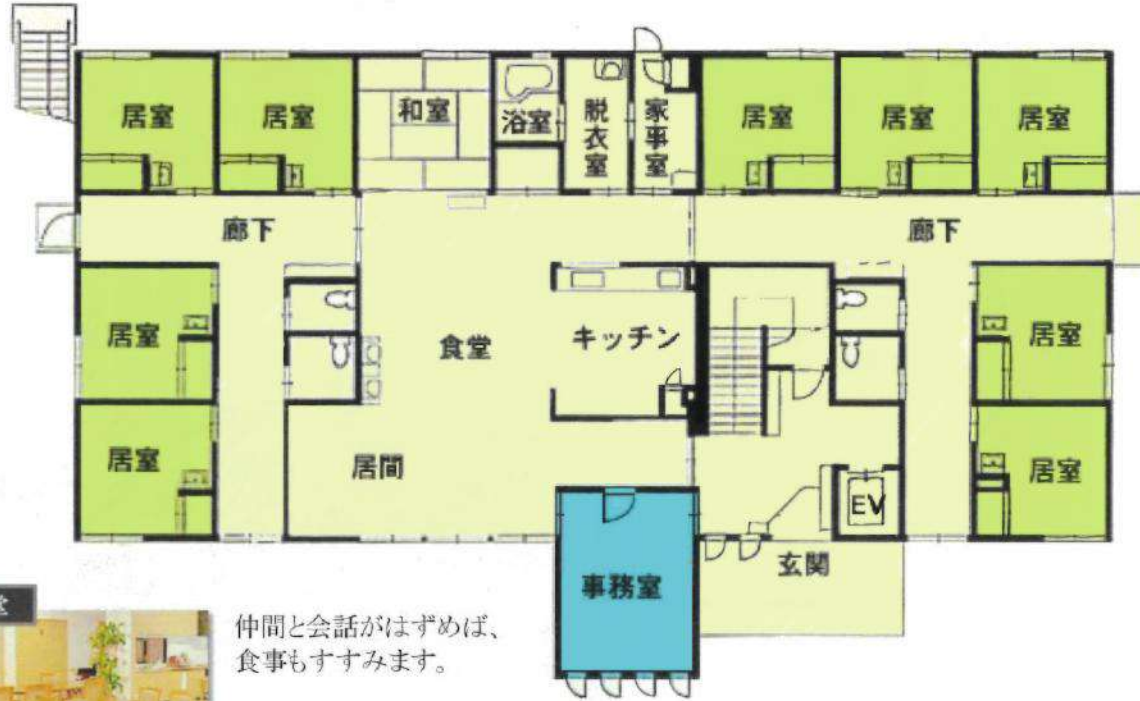


安心で穏やかに、ゆったりと。

株式会社 ケアクオリティ

グループホーム シェリー

グループホーム・シェリーでは、認知症により自立した生活が困難になった方に対して、スタッフと共に掃除や洗濯、調理などの日常生活を行うことにより、自分の役割と生きがいを見つけ、それが自立をとり戻すきっかけになると考えています。少人数で専門の介護スタッフと共同生活をしながら、ゆったりとした雰囲気の中で、ひとりひとりの個性・尊厳を大切に、いたわりの介護を目指しています。



食堂

仲間と会話がはずめば、食事もすすみます。



和室

仲間やお客さまとの語らいのスペースです。時には踊りや体操のステージに早変わりします。



キッチン

皆で気持ち良く使えるよう思いやりを。お食事はご入居者様のリクエストをお聞きしながら、心を込めて作ります。



居室

グループホーム シェリー ご利用料金

ご利用者負担月額 平均141,000円

介護保険適用分の自己負担1割で ※1
介護度2の場合 約30,000円

居室費 45,000円

食費 45,000円(1日1,500円)

水道光熱費 21,000円

敷金(ご入居時のみ) 45,000円

※1. 介護保険負担割合(1割、2割または3割)および介護度によって異なります。

※2. 理美容等や医療費はご本人負担。紙おむつなどは、お持ち込み下さい。

※医療・生活上の課題については、個別にご相談に応じます。

ご入居対象

- ・ 介護保険制度の要介護認定を受けられた方
(要支援2・要介護1～要介護5である方)
- ・ グループホーム環境と介護により生活が可能なる方
- ・ 自傷他害がない方

※ お問い合わせ・ご見学 随時受付しております。

ご入居者がご自分自身を取り戻し、安らぎを得る拠り所です。

自宅から離れても身近にあった愛着ある品々に囲まれて過ごすことができます。

グループホーム シェリー 利用料金表

①介護保険自己負担額

1ヶ月(30日分)基本料金(1割負担)	
要支援2	22,755円
要介護度1	22,876円
要介護度2	23,941円
要介護度3	24,671円
要介護度4	25,158円
要介護度5	25,675円

- ※その他、入居後、または30日を超える入院後の再入院の際には、30日に限り初期加算として1日30単位の1割(自己負担率)が加算されます。
- ・医療運携体制加算として1日39単位の1割(自己負担率)が加算されます。
 - ・介護職員処遇改善加算として、所定単位数の合計に11.1%の率を乗じた単位の1割(自己負担率)が加算されます。
 - ・介護職員等特定処遇改善加算として、所定単位数の合計に3.1%の率を乗じた単位の1割(自己負担率)が加算されます。
 - ・サービス提供体制加算(Ⅱ)として、1日18単位の1割(自己負担率)が加算されます。
 - ・3ヶ月以内の退院が見込まれる入院を要した場合は、1月に6日を限度として所定単位数に代えて1日につき246単位の1割(自己負担率)が算定されます。

②介護保険以外の自己負担額

1日あたり		1ヶ月
家賃		45,000
食費(おやつ込み)	1,500	
水道・光熱・公益費		15,000

③その他の費用

理容代・・・髪がのびた利用者に対してこちらの判断により訪問理容をお願いしています。(1回 2,000円位)

オムツ代・・・利用される場合のみ

その他・・・医療費・個人的な買い物・他の余暇施設等の入場料等

※高額のものに関してはご連絡させていただきますが、急を要したり小額のものはこちらの判断で決めさせていただきます買わせていただきます。その領収書(レシート)を添えて請求金額に加算させていただきます。

令和3年10月1日より改訂