

さわやかに。  
すこやかに。



社会福祉法人 嬰育会



特別養護老人ホーム福聚荘

# 特別養護老人ホーム 福聚荘

■まるでわが家のようにくつろぎを。

家族的な雰囲気の中で、心豊かな楽しい老後を送ることができますように、ご家族や職員とのふれあいを大切にしています。それぞれの方の身体と心の状態に合わせて、きめこまかく介護いたします。その他、施設内外で季節ごとのイベントを企画して入居者のみなさんへの心を豊かに楽しくするふれあいを常に考えています。

## 春



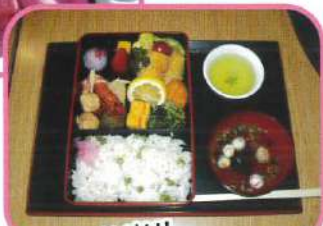
中庭チューリップの前で



子供達と楽しいお茶会



とれたてイチゴで笑顔満開！



旬のお弁当!!  
とってもおいしいですよ!



## 夏



和気あいあい・  
子供と一緒に七夕の飾り付け!

栽培したトマトは楽しさと  
おいしさが違います。



お箸捌きもお手のもの!  
夏の風物詩ですよ!



元気いっぱい神輿を担いで  
祭りを盛り上げます!

## 基本理念

- ・利用される方の立場になって考えることを忘れず、すべての人が心豊かに安心して生活できることを心より願い、地域の福祉に貢献する。

## 基本方針

- ・常に地域の福祉ニーズを把握し新たな事業展開へ取り組む。
- ・福祉サービスを利用される方に対し、穏やかな態度や言葉づかいで挨拶し温かくもてなす心を持って接する。

## 施設目標

- ・利用者のプライバシーと人権を守り、サービスの質の管理に務めると共に、利用者や家族との信頼関係を築き、安心してご利用頂ける環境づくりを目指す。
- ・個別計画作成と利用者同士の交流や趣味活動を通じ、生活意欲を高めることに努める。
- ・各サービスを通じ在宅生活の支援を積極的に行い、地域福祉の発展に努める。

## 秋

秋の運動会  
楽しく運動、  
まだまだがんばります！



敬老の日のイベントです



にぎやかにえびす講です



外食にもでかけます



## 冬

サンタさんのプレゼント！  
いくつになってもうれしいね



クリスマスメニュー



初詣



獅子舞をよつと怖いけど...



餅つきの声掛け  
なつかしいなあ



# その他の活動



お誕生日会  
何歳になっても  
祝ってもらうことは  
嬉しいです!



気持ちを込めて  
盆供養



お肌スベスベで喜満悦です



真剣です(´・ω・´)



工作つておもしろいです



大きいさんまの炭火焼き!  
おいしそうでしょ



動物たちとのふれあい  
あまりの可愛さに  
笑顔がこぼれます。



十五夜です  
やっぱりお供えつて  
しないとね

## 2 中庭

1年を通して色とりどりの花が咲き、すがすがしい空気にふれながら心地よい時間を過ごせる場所です。夏には祭りの舞台になります。



## 3 食堂

清潔一番でおいしいお食事を楽しくいただけるところです。



## 5 機械浴

体を預けるだけで楽にきれいにさっぱりする入浴ができます。

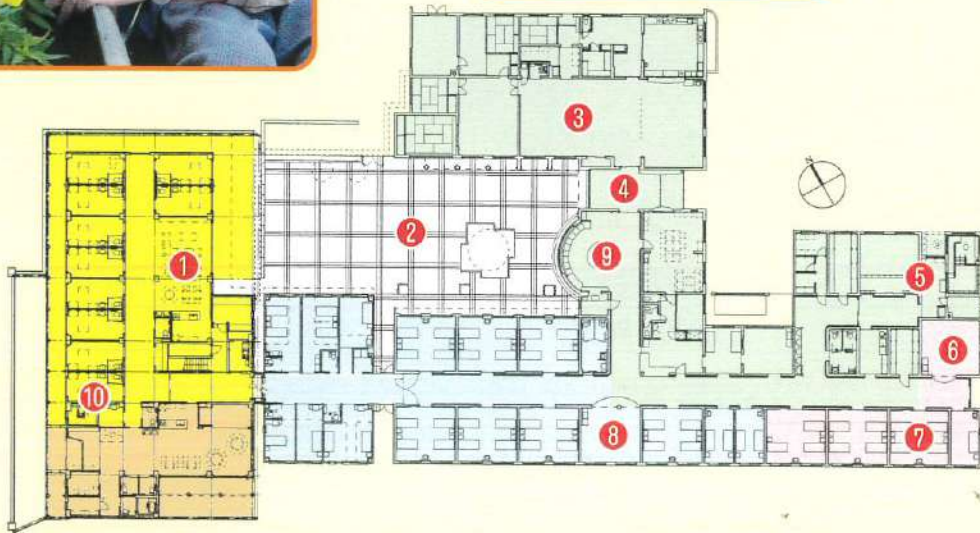


## 6 普通浴

温泉気分を楽しめる大きなお風呂です。心も身体もさっぱりと。一日を過ごす中で入浴時間は楽しみのひとつです。



## 4 エントランスホール



## 1 ユニット デイルーム

団楽ルーム 趣味の作品やみんなとの写真もあり明るく気持ちのよいコーナーです。



## 10 ユニット 居室

明るく広々とした空間は一日を快適に過ごせます。



## 10 ユニット お風呂

うちのお風呂と同じようにゆったりいい気分



## 8 コミュニティールーム

みんなが集まれる多目的スペース レクリエーション等の楽しいイベントを行います。



## 9 団楽ルーム

毎日みんなの輪が広がりおしゃべりもはずみ憩いの場所になっています。



## 6 ショートステイ 団楽ルーム

初めての方もすぐに仲間になれる場所です。



## 7 部屋

ショートステイ 仲間と共に話をしてからゆっくりと休めます。

## ショートステイサービス(短期入所生活介護)

### ■ご家族のピンチヒッターとして。

介護しているご家族の方が、病気や冠婚葬祭、介護疲れなどで、一時的に介護ができなくなったとき、お年寄りを短期間だけお預かりし、お世話するサービスです。



# デイサービスセンター福聚



笑いの絶えない空間で  
明るく元気な一日を



お迎え 今日も一日元気よく！



お送り

8:30

お迎え

9:45

9:45 血圧測定 検温

入浴（希望者）

リハビリ（希望者）

12:00 昼食・昼休み

13:30 レクリエーション

趣味の会  
（園芸・陶芸・手芸など）

カラオケ・ゲーム

15:15 お茶の時間

16:15 お送り



血圧測定 皆さんの健康をチェック  
します



おやつ時間 笑顔がこぼれます…



リハビリ体操 みんなで楽しくを  
モットーに！



ラジウム温泉にゆっくりと入浴してくだ  
さい。



趣味の会（園芸・陶芸 他）

## サービス日・時間

月～土（祝日含）9:45～16:15

## 申し込み方法

ケア・マネージャーを通して御連絡下さい。

ご質問・ご相談・ご見学など随時受付しておりますので、お気軽に  
当デイサービスセンター福聚へご連絡ください。

職員一同、真心を持って、皆様と楽しく過ごせるよう努力していきます。

皆様、是非一度おいで下さい。お待ちしております。

# デイサービスセンター 豊聚

いつも暖かい光の差し込む  
明るいお部屋で、のんびりすごしています



## 認知デイだからできること

- 認知症が進行してくると以前は普通にできたことができなくなってきます。そして、自信の喪失・無気力・孤独感を感じていきます。  
少人数だからこそお一人お一人の状態に応じた支援でご本人の「できる」「やりたい」をサポートできます。

- 認知症の方は環境（知らない場所・人が大勢・物音・光など）や人との関わり（何を言ってるの？・いろいろな人が話しかけてくるなど）に不安やストレスを感じていることが多くあります。しかし、それを説明したり表現することはとても苦手です。小規模で家庭的な環境の中で落ち着いて過ごしていただけます。

また、馴染みの職員がいつも寄り添うことで表情や動きなど、少しの変化にも気付くことができます。

- ご自宅での介護では、家族がずっとついてあげられない状況があり、転倒・火傷等の危険が伴う行動は「やらせてあげたくてもできない」ことが多くあります。  
個別での活動もご本人の希望を最大限尊重し、安全に活動できるよう支援します。

- ・ 畑仕事・調理・脳トレーニング等ご本人のご希望や状態に応じた活動を提供します。
- ・ ご家族や他機関との情報交換を大切にし、認知症アセスメント・評価を行い、「その人らしい暮らし」を支援します。

- ・ サービス提供時間  
月～土 9:45～16:15
- ・ 送迎・入浴対応あり
- ・ 利用定員 12人

## 利用者募集中

- ・ 認知症の進行を予防したい方
  - ・ 少人数でのケアを希望される方
  - ・ 重度の認知症
  - ・ 若年性認知症
- その他どのようなケースでも  
ご相談ください

## 福聚荘居宅介護支援事業所

### ■プランづくりから面倒な手続きまで。

お年寄りの身体の状況やご希望に応じ、介護保険サービスやその他のサービスを利用し、住み慣れた環境で生活が継続できるよう対象者やそのご家族の「自己決定」を尊重し関わりを行います。

「この頃足の動きが悪くなって」「物忘れがあるみたい」「昔の友達と会いたいけれど外に出れなくて」「お風呂に入れてあげたいけど、家族ではできなくて」等々生活のしづらさに困りごとを抱えている方の話を伺い、少しでも解決できるようにご本人、ご家族様と一緒に考えていきます。

必要に応じて介護保険の申請から介護保険サービスを利用するのに必要なケアプランの提案やモニタリングを行い、総合的に関わっていきます。

## Hospitality

私たちは利用者おひとりおひとりに温かい思いやりの気持ちと自宅にいるような雰囲気味わっていただくことを考えスタッフ全員が同じ目線で一生懸命お世話させていただいております。当施設のサービスには特別養護老人ホーム、ショートステイサービス、デイサービスセンター、居宅介護支援事業所等があります。そしてこの志太榛原地区を中心に心と心をつなげ地元の皆様に愛される施設を目指しています。



### 関連施設

ゆりかご保育所  
第一ゆりかご豊田クラブA  
ゆりかご西クラブかもめ  
つぶら作業所

第三ゆりかご保育所  
第一ゆりかご豊田クラブB  
ゆりかご西クラブゆりかもめ

月坂保育園  
第二ゆりかご豊田クラブ  
緑遥作業所

保育から介護・障害者支援まで  
志太榛原地区を中心に心つなげる嬰育会

社会福祉法人 嬰育会

# 特別養護老人ホーム福聚荘

〒425-0066 静岡県焼津市大島649  
TEL 054-623-1455 FAX 054-623-1544  
E-mail:fukujiyusou@eiikukai.jp