

株式会社  
権兵衛



おんげ

## 皆さまの「あきらめない」をあきらめない

弊社は法人理念である「あきらめない」をテーマに赤ちゃんから高齢者まで暮らしや様々なニーズを、慣れ親しんだ自宅や地域でしっかりと「支える」総合サービス事業です。

想像して下さい・・・

「介護が必要になっても自宅で“あきらめず”暮らし続けることを」

想像して下さい・・・

「認知症になっても“あきらめず”家族と暮らし続けることを」

想像して下さい・・・

「ママが“あきらめず”仕事で輝くことを」

想像して下さい・・・

「若い世代が“あきらめず”地域や地元で子育て出来ることを」

株式会社権兵衛は地域の皆様の「あきらめない」をあきらめず寄り添い支えていきます。

「夢をあきらめない」



株式会社 権兵衛  
代表取締役 永地 竜太

## サービス事業概要

共に暮らす

グループホーム  
ごんべえ

支える

複合型サービス  
ごんべえ

育む

保育園  
たあそびさん  
ミモザ

助けをくれる  
ごんべえ  
デイサービス  
ごんべえ

# 「あきらめないで」



想いを受け止め支える  
想いをかたちに  
じゅまる

自立支援デイサービス  
じゅまる  
訪問看護・リハビリステーション  
寿丸

想いを受け止め支える  
訪問介護ステーション  
ごん助

定期巡回・随時対応型訪問介護看護  
こころとからだ  
やさしさに包まれて

寄り添う

居宅  
介護支援事業所  
ごんべえ  
郷土給食



## ごんべえって？

戦国時代に徳川家康や織田信長の様な有名な武将ではありませんが、

豊臣秀吉の配下に仙石秀久という武将がいました。

彼は「戦国史上最も失敗し、最も挽回した武将」として言い伝えられています。

彼の通称がその「権兵衛」です。

人は何か新しいことを実践しようとする時、事前に失敗を考えると前に進むのをためらいます。

権兵衛が素晴らしかったのは失敗を恐れず前に進んだこと、

結果は大失敗に終わり彼自身も窮地に立たされました。

しかし信念は曲げず、

想いを同じにした家臣と再三に渡りチャレンジを繰り返し

見事に名誉を挽回したと伝えられています。

株式会社権兵衛も彼の実践した

「仲間とともに失敗を恐れず、チャレンジスピリッツを持って取り組む姿勢」

を運営理念の根幹としてゆきたいと想い、

権兵衛としました。



**一日一笑**  
 デイサービスごんべえの  
**合言葉!!**

通所介護施設「ごんべえ」は、  
**みんなが楽しめるお年寄りの大学です**

利用者様が  
**在宅生活を末永く続けたいと願う  
 意思や意欲を、大切に考えています。**

通所介護施設「ごんべえ」は、  
 利用者様のリハビリや趣味の活動を応援します。  
 利用者様の状態、個々のニーズに合わせ、  
 メインフロアの他にサブフロアを設け、  
 「ごんべえ」ならではのサービスを提供いたします。  
 和の温もりを持つ外観、施設内の落ち着いた空間構成で  
 笑顔満ち溢れるコミュニティ空間が広がります。



お車で迎えに参ります

**集う**

ごんべえ仲間や愉快的な職員たちと  
 一緒に、デイサービスごんべえの  
 合言葉である「一日一笑」を実現  
 させましょう!



ガラガラ

楽しむ 学ぶ 鍛える  
**お年寄りの  
 大学**

笑いが絶えない楽しい「お年寄りの大学」へようこそ

お年寄りになっても、障害があっても、学ぶこと、作ること、生み出すことは人として大切なことで、  
 それらに打ち込む姿勢や完成させた後の達成感は生きていくうえでの基盤となる「意欲」を育みます。  
 サブフロア「寿大学」ではその名の通り焼津を代表する各界の講師、先生が毎日教室を実施。  
 本格的な趣味活動教室を通じて利用するお年寄りの「意欲」を引き出します。  
 それでは数ある我が寿大学の学部から、人気の教室を幾つかご紹介しましょう。



**安心**

一人ひとりが笑顔になれるケアや  
 サービスを行い、利用者様が在宅  
 生活を末永く続けたいと願う意思  
 や意欲を大切に考えております。



寿大学

**学ぶ**

お年寄りになっても、障害があつても、  
 学ぶこと、作ること、生み出す  
 ことは人として大切なことで、それ  
 らに打ち込む姿勢や完成させた後の  
 達成感は、生きていくうえでの基盤  
 となる「意欲」を育みます。

月曜 | 毎週

**手芸クラブ 篠宮先生**

お部屋に飾れる小物や装飾品を中心に、女性が  
 笑顔になれる癒しグッズを作成。ご利用者の能力  
 に合わせ難しいところは丁寧にお手伝いします。



火曜 | 毎週

**リトミッククラブ 櫻井先生**

リトミッククラブとは音楽に合わせて、歌に合わ  
 せ、身体を動かすリズム体操です。いつものデ  
 イサービスの体操とは違い、結構ハードです  
 がみなさんとても良い笑顔!身体を動かすつ  
 て気持ち良いですよ。



水曜 | 毎週

**書道クラブ 石田先生**

焼津市内在住の石田先生が季節のテーマでご  
 指導して頂けます。幾つになっても先生から◎  
 を頂けるのは嬉しいものです。



木曜 | 毎週

**将棋クラブ □□先生**

利用者さん同士、一局一局集中して差していま  
 す。将棋に自身のある方も、初めての方も先生  
 が丁寧に教えてくれますので、お気軽にご参加  
 ください。将棋は脳のトレーニングに最適です!



金曜 | 毎週

**編み物クラブ 良知先生**

帽子、マフラー、ぬいぐるみ等を先生とおしゃ  
 べりしながら楽しく自分のペースで編みます。  
 手先の訓練と集中力に効果あります。



土曜 | 隔週

**釣りクラブ**

護岸整備された安全なポイントや市内の釣り  
 堀で楽しくやっています。  
 あなたも是非一緒に竿を並べてみませんか?



※クラブの内容は変更となる場合がございますのでデイサービスごんべえまでお電話やメール等でお問い合わせください。

**その他にも毎月の行事・日頃のレクリエーションは楽しいものづくし!**

玄関

静養室

トイレ

個浴

大浴場

御台所

「祝族団欒」

笑顔こぼれる第二の我が家  
生きてきた人生を大切に、  
“あきらめなし”  
当たりまえの生活が  
ココにあります。



駄菓子屋  
**ごんべえ商店**  
を併設



近隣の子供たちの笑顔に包まれ、「駄菓子屋さんのおじいちゃん、おばあちゃん」をいつでも体感していただくことで認知症進行の緩和につなげます。



営業日 毎週水曜日～日曜日・祝日 定休日 月曜日・火曜日

※月曜日が祝日の場合は営業。代わりに次の水曜日がお休みになります。

明るく広々とした  
コミュニティゾーン



1F



想いを紡ぐ

時を大切にし  
1人1人の行きたい、  
食べたい、やってみたい  
“想い”を大切にします

お風呂

各階にあり、  
個浴の為  
ゆっくり入る事が  
できます。

1F



洋室  
ご入居室



和室  
ご入居室

お部屋

家具やクローゼット、照明器具、ご仏壇等、普段使用しているものをお持ち込みしていただき、出来る限りこれまでの生活環境と変わらない空間でお過ごしいただけます。



# 複合型サービス ごんべえ

やっぱり自宅!!  
家で暮らすことをあきらめない!!

社員一同、心を込めたおもてなしを致します!



## 「自宅」「地域」での暮らしにとことんこだわった 権兵衛の真骨頂!



自分の家、住み慣れた地域での暮らしは誰もが望んでいることです。そんなあたり前のことを介護が必要になったり、認知症等であきらめなければならないとしたら・・・とっても淋しいことですよね?柔軟で臨機応変な小規模多機能サービスの「通い」「泊まり」「訪問」住宅型有料老人ホームの「住まい」を織り交ぜながらとことん自宅や住み慣れた地域にこだわって皆さまの暮らしを支えます。  
複合型サービスごんべえなら「あきらめなくて良いんです!」



### 小規模多機能型居宅介護

介護が必要になっても「家から離れたくない」「自宅で暮らし続けたい」と願う方を手助けするシステムです。  
通い・宿泊・訪問。この3つのサービスを行います。  
介護の専門家と相談して予定を決め、ごんべえで楽しく過ごしたり、自分の家でゆっくり過ごしたり選べます。



定員	29名
料金	定額制

必要な際は宿泊もできます。  
24時間365日必要な時に必要な介護を提供します。

小多機フロアー



### 2つの共有スペース

広々として明るい雰囲気  
の共有スペース。

住宅型フロアー



### 住宅型有料老人ホーム

「焼津に住んでいたい」「お金の不安が少ない」「人の目の届く所で生活したい」と願う方を手助けする施設です。簡単に言うと、介護が必要なお年寄りなら誰でも入れるシェアハウスみたいなところです。



- 介護サービスが必要なときは見てくれるから安心です。
- 小人数だから落ち着いた生活が送れます。

定員	9名
料金	定額制

小多機：居室



#### 小多機居室

お泊まりサービス利用時のお部屋。全室エアコン・スプリングラー完備

小多機：機械浴



#### 小多機厨房

365日3食栄養士による栄養管理のもとに手作りで美味しく、バランスのとれたお食事を提供します。

皆さんの笑顔の特効薬!

愛くるしい  
保育園児との触れ合いが  
いつでも可能!



併設されている保育園児と日常的に触れ合いが出来ます。  
眉間にシワがよった頑固なおじいちゃんも思わず笑顔がほころぶ、最高の癒しが得られます。

#### 小多機 医務室

看護師が常駐。健康管理やもしもの時も安心です。



小多機：厨房

#### 小多機 機械浴・一般浴

2種類のお風呂からお身体の状態に合わせてお選び頂けます。



住宅型：居室



#### 住宅型居室

ゆったり、快適に過ごせる住宅型有料老人ホームのお部屋。全室エアコン・スプリングラー完備

企業主導型保育園

# たあそびさん



## ぼくもママも キラキラ かがやいて!!



## どんな時も自分の思い を実感できる温かな

子ども達一人ひとりの思いを第一に、  
子ども達の主体性や自己肯定感の

## を受け止めてもらえる 保育をしています

日々のかかわりの積み重ねが  
育ちにつながっていきます。

企業主導型保育園

# ミモザ



### 世代を超えて お年寄りと子どもがふれあえ お互いが学べる場所

子どもたちが祖母以外の高齢者と触れ合うことで  
心豊かに育ち、高齢者とのコミュニケーションや  
イベントなどを通して「マナー」「様々な知識」  
「高齢者をいたわる気持ち」が自然と身に付くよう  
ふれあいを大切にしていきたいと考えております。



## 受付

いつでも笑い声が響き、笑顔いっぱいの子どもの様子を見ることが出来る開放的な玄関。  
子どもだけでなく皆様にも園生活を楽しんでいただけます。



保育室

▲木製たまごプール

## 食事

栄養バランスを考えた手作りの食事。  
たあそびさんでは併設されている複  
合型ごんべえで毎日手作りしていま  
す。ミモザは□□□□で調理されたお  
料理を提供しています。



## 遊ぶ

自由遊びや先生達の工夫を凝ら  
した集団での遊び。遊びを通して  
ひとりひとりの成長を見て、  
心身の成長の手助けを  
させていただきます。

## 保育ルーム

ミモザのお部屋は0歳～6歳までの  
お子様がみんなで利用でき、たあそび  
さんでもおなじみの木のおもちゃがたく  
さんが揃っています!ベテランの保育  
師さん達がひとりおひとりを見守り  
ます。



## 年中無休

土日仕事のご両親が安心してお仕事  
してもらう為に、年中無休で開園して  
います!

たあそびさんとミモザは企業主導型保育所です

### ● 企業主導型保育所とは? ●

簡単に言ってしまうと「会社が運営する保育園」です。「企業主導型保育」は、企業のニーズに応じた、保育所の柔軟な設置・運営を助成する制度で、平成28年度から始まったばかりの新しい事業です。認可外保育施設ですが、国から特別な許可を頂き運営される為、保育士の配置や設備等は認可保育園なみのサービスがうけられます。

### ● 企業主導保育所のメリット ●

多様な就労形態に対応した保育サービスの提供が可能。

地域枠の設定が自由(利用定員の50%以内)

運営費・施設整備費について認可施設並みの助成が受けられるため保育料を認可保育所並みに設定可能。(安価な費用で利用できる)

複数企業による共同設置・利用が可能。

非正規職員やパートタイム従業員の子どものも受入れ可能

### 協力企業の皆様へ

保育園たあそびさんは運営そのものは弊社(株式会社権兵衛)にて実施されますが、地域の企業様の為の「保育園」です。御社の福利厚生充実と働く従業員さんに使い勝手が良いサービスとして是非ご検討下さい。

## ほふく室

0歳～6歳までのお子様  
が利用できます。おまごセットや  
読み聞かせする絵本など用意  
してあります。



乳児室

## 病児保育室

たあそびさんには看護師が常駐  
している病児保育室があります。小  
学生まで利用でき、元気なお子  
様への感染を防ぐため出入口が別  
になっております。ミモザに通う  
お子様も利用できます。



病児保育室

## SNS

外遊びや季節のイベントも充実  
しています。  
SNSやDVDで行事の様子をご  
親に確認いただけるので喜ば  
れています。



たあそびさん

住所 〒421-0218 焼津市下江留1398-1

開所時間 通常保育 7:30～18:30 (年中無休)  
※延長保育は(土日祝日同様)朝7:00から夕20:00まで

対象年齢 0歳(産休明け)～2歳  
(基本2歳児までですが、  
場合によってはその限りではありません)  
定員 19名

ミモザ

住所 〒425-0036 焼津市西小川7-2-1

開所時間 通常保育 7:30～20:30まで(年中無休)  
【早朝保育】6:30～【延長保育】～22:30まで ※時間はご相談ください。

対象年齢 0歳(産休明け)～2歳  
(基本2歳児までですが、  
場合によってはその限りではありません)  
定員 19名

ご利用料金(保育料)について

国(内閣府)による補助金が優遇される事業の為、  
認可保育園並みの利用料金でご案内出来ます。

月額20,000円(0歳～5歳児 全年齢同様)

給食費  
込み

想いをかたちに  
**じゅまる**

自立支援デイサービス じゅまる  
訪問看護・リハビリステーション 寿丸



想いをかたちに...  
「したい」「なりたい」「ありたい」を受け止め、支えます。

じゅまるって?..

看護師、リハビリ専門職、ケアマネジャー、介護福祉士など介護・医療の専門職が集まったよろず相談所! ご病気のこと、お身体のこと、生活や介護のことなどお悩みやご希望をいつでもお気軽にご相談ください! 私たちがその想いをかたちにします。



**居宅支援**

居宅介護支援事業所  
ごんべえ  
(ケアマネジャー)



明るく頼もしいメンバー達

**介護予防**

自立支援デイサービス  
じゅまる  
(リハビリ専門職・介護福祉士)



自立支援デイサービスじゅまるメインルーム

**訪問看護**

訪問看護・リハビリステーション  
寿丸  
(看護師・リハビリ専門職)



訪問看護・リハビリステーション寿丸

自立支援デイサービス  
じゅまる

「膝や腰が痛くて歩くのが大変...」  
「体が疲れて、家事や買い物がしんどい...」  
「いつまでも元気に生活したい。」  
お身体のことや日常生活でのお困りごとは人それぞれ違うもの。  
自立支援デイサービスじゅまるでは、おひとりおひとりの生活のお困りごとをお聞きし、運動を通してその解決をサポートします!

いつまでも  
元気に生き活きと  
生活したい。



**基本情報**

※要支援または事業対象者認定を受けている方が対象となります。

時間 (1日3時間ほどご利用いただけます)

午前 9:00~12:05

午後 13:30~16:35

ご利用料金 ※別途でグループホーム材料費としていただく場合がございます。

週1回のご利用

1割負担の方で  
月1,298円

週2回のご利用

1割負担の方で  
月2,368円

うしろのページに電話番号や住所を掲載しています。  
お気軽にお問い合わせください。

無理なく続けるために

**自分のペースで**



最適な運動を提供するために  
**リハビリ専門家による  
身体のチェック**



元気で生活していくために  
**自分に合った運動を**



自立支援デイサービス じゅまる 実施までの流れ



理学療法士による  
体の状態チェックと  
目標設定  
毎月お身体の状態を  
チェックをします。



個人に合わせた  
メニューを提案  
目標を達成するために適  
切な運動メニューをご提  
案します。



メニューを選択  
ご提案したメニューの中から自分で  
やりたい運動を選んで実施します。  
またご自宅でお気軽に行える運動  
も提案します。



各自のペースで実施  
休憩や他のご利用者様  
と交流しながら、自分の  
ペースで運動を行うことが  
できます。

訪問看護って？

病気や障害があってもご本人が望まれる場所で暮らしていけるよう、看護師やリハビリスタッフが訪問し、病状観察や看護ケア、リハビリを行い、望まれる生活を実現できるよう支援します。



病気になっても  
家族の心の支えで  
**ありたい**

障害を負っても  
また旅行に行けるように  
**なりたい**

ずっと過ごしたこの家に  
一日でも長くいさせて  
**あげたい**

住み慣れた町であなたらしくいられるために



**緊急時**

緊急時は確実に対応いたします。

24時間365日対応



理学療法士、  
作業療法士による  
幅広い患者様への  
リハビリを提供  
します。



**医療と介護の  
橋渡し**

病気との折り合いをつけながら  
在宅生活を支援します。



ターミナルケアや  
医療ケアが  
必要な方への  
対応も可能です。

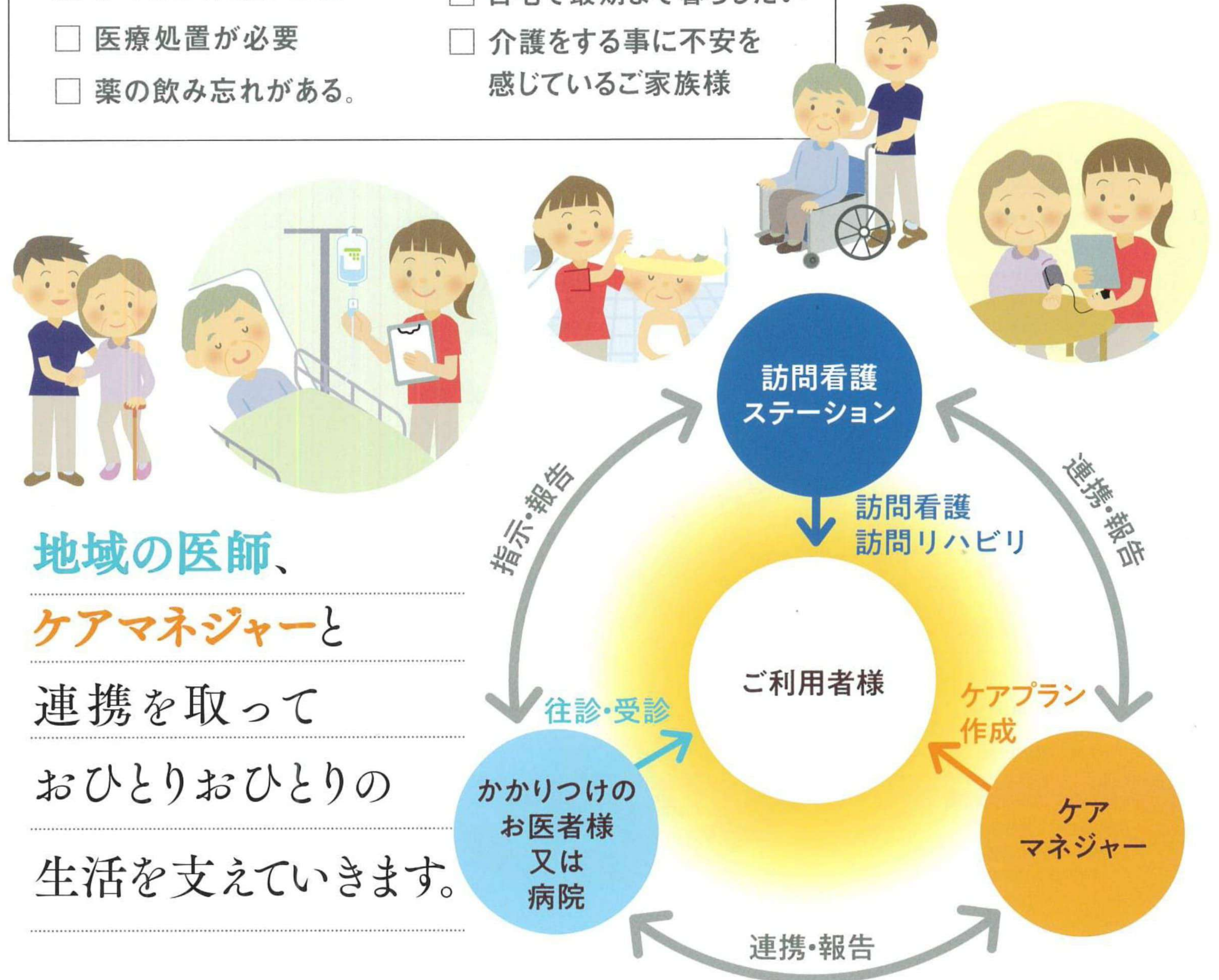
ケアをする方、される方、  
すべての人たちに安心を届けたい。  
それが私たちの**“ねがい”**



下記に該当する方やご家族、  
担当医師にご相談ください。



- 家に往診に来てほしい
- 食事がうまくとれない
- トイレの失敗が多い
- お風呂に介助が必要
- 歩くのに介助が必要
- 医療処置が必要
- 薬の飲み忘れがある。
- 継続してリハビリが必要
- 飲み込みが大変
- 一人暮らしで不安
- 日中は誰もいないから不安
- 自宅で最期まで暮らしたい
- 介護をする事に不安を感じているご家族様



地域の医師、  
ケアマネジャーと

連携を取って  
おひとりおひとりの  
生活を支えています。



定期巡回・随時対応型訪問介護看護

こころとからだ やさしさに包まれて 

対象者  
焼津市にお住まいの  
介護度1～5の方

定期巡回・随時対応型  
訪問介護看護って??

1日に複数回の訪問が可能で身体介護を中心に行うサービスです。

介護事業所と連携し、月1回看護師が身体状況を確認させていただきます。

時間の変更が柔軟にできるので、必要なタイミングで必要な支援を受けられます。

24時間いつでもボタン1つで介護事業所に繋がれ、ヘルパーの訪問を受けることができる安心のサービスです。

24時間365日  
ボタンひとつで  
駆けつけます



こころとからだやさしさに包まれては

住み慣れた地域で生き生きと自分らしく、尊厳を保ちながら

安心した生活を送れることを目的に創設された地域密着サービスです。

こんな方にご利用いただいています

生活リズムを  
整えたい方

食事や飲水・内服・トイレを忘れてしまう、1人ではできないなどで、生活が成り立っていない利用者様も、ヘルパーの声かけで生活リズムが整い、薬も飲めるようになって体調が安定しました。



見守りや  
安否確認が必要な方

一人暮らしや、認知症の方など、日中・夜間問わず見守りが必要な方不安なことが多く、遠方の家族に電話をかけてしまう方など、随時対応や定期的な訪問で安心していただけることがあります。



自分のことは  
なるべく自分でやりたい方

「自分の事は自分で」となるべく自分でやりたいと考える方も多くいらっしゃいます。そんな方は必要な時に必要な時間だけご利用いただいています。困った時や緊急時に気軽に助けが得られるように今から準備していきましょう。



退院直後の方

病院からの退院直後で、自宅での介護が不安な方や、治療と治療の間の短い期間だけ自宅に帰る方、ターミナルケアの方など24時間相談や、すぐに訪問してほしい場合が想定される方も安心してご利用いただけます。



こころとからだやさしさに包まれてのサービス

定期巡回サービス

利用者のお宅にヘルパーが1日1回～複数回訪問します。短時間でも訪問可能です。利用者様の生活リズムに合わせてサービスを提供します。

サービスの具体例

- 起床・就寝介助
- 体位交換
- 水分補給
- 安否確認
- 転倒介助
- 身体の清拭・更衣
- トイレ誘導/排泄介助
- 入浴介助

訪問看護  
サービスの流れ

① 月1回のアセスメント

- 医師からの指示書なし
- 介護の包括報酬に含まれる
- 医療処置はできない

② 週1回からの訪問

- 医師からの指示書必要
- 看護の報酬が必要
- 医療処置ができる

随時対応サービス

利用者様には通信機器を用意し、オペレーターが、24時間365日、いつでも通報を受け付けます。

オペレーターが通話の内容を判断し、必要に応じてヘルパーを向かわせます。



随時対応の結果、オペレーターが必要と判断したときには、利用者様のお宅にヘルパーが訪問します。  
※随時訪問の目安: 転倒して動けない、高熱や息苦しさなど、急に体が動かなくなった、ベッドから落ちて起き上がれない、不安があって落ち着かない場合など



よくある  
ご質問

Q 今、週に2回利用しているデイサービスは継続できますか?

A 継続できます。

それぞれ別の報酬になりますが、デイサービス、ショートステイ、訪問入浴、訪問看護ステーション以外の訪問リハビリ、福祉用具は、定期巡回・随時対応サービスと併用して利用できます。  
※こころとからだやさしさに包まれての月額報酬は日割減算があります。詳しくはお問い合わせください。



Q 訪問介護と定期巡回の違いはなんですか?

A 定期巡回では特別な2つのシステムを使って訪問することができます。

1つ目は、安否確認や服薬確認などの短時間の訪問が可能です。訪問介護ではサービスとサービスの間を2時間以上空ける必要がありますが、定期巡回・随時対応サービスでは、必要な時に必要なサービスを受けることができます。2つ目は、通信機器を用意し、24時間365日の緊急時の連絡体制を設けられます。



Q 一度契約したら、ずっと使わないといけませんか?

A その他のサービスへ移行することができます。

状態が安定して1日複数回の訪問が必要無くなれば、月の途中でもごん助(訪問介護)やその他のサービスへ移行することができます。再度、状態悪化時にこころとからだやさしさに包まれてに切り替えるなど、柔軟にサービスを変更できます。



Q 独居の母親が夜中不安になって頻りに電話をかけてきます。家族は遠方に住んでいますが、相談できますか?

A 利用者様に通信機器を用意し24時間オペレーターと話すことができます。

独居の方は一人で不安なことも多く、オペレーターと話をするだけでも安心し、落ち着いて生活することができます。必要に応じてヘルパーが訪問しますのでご家族も安心です。



# ごん助

対象者

要介護1～5の場合  
介護保険の訪問介護サービスが  
利用できます。

要支援1・2の場合  
介護予防訪問介護サービスが  
利用できます。



生活の困った!は  
ごん助に  
お任せください

## 訪問介護って??

訪問介護とは、訪問介護職員が利用者様のご自宅を訪問して、入浴や排泄、掃除・洗濯などを手伝ってくれるサービスのことです。

### 訪問介護ステーションごん助のサービス

#### 身体介護



- 起床・就寝介助
- 体位交換
- 水分補給
- 安否確認
- 転倒介助
- 身体的清拭・更衣
- トイレ誘導
- 排泄介助
- 入浴介助

#### 家事援助



- 料理・洗濯
- 買物・衣類の整理
- ゴミ出し
- ベッドメイク
- 薬の受け取り
- など



#### 心の援助

あなたに来てくれてよかったと思ってもらえるような  
細やかな介護を心がけてご訪問致します。



ごん助のイメージキャラクター  
ごん助さん

# ごんべえ

居宅介護支援事業所

ご家庭の介護のお悩みを  
一緒に考えます!

最近  
おばあちゃんの様子が  
おかしい?

介護保険を  
利用したいけど  
どうすればいいの?

寝たきりを  
防止したい

家のおじいちゃんが  
転んでばかりいる!

介護の悩みを  
聞いて欲しい

私たちが  
ご相談にのります!

なかなか相談できない介護のお悩み、そんなお悩みを介護・看護の専門家が親身になって相談にのり、介護保険サービスをスムーズに受けられるようにサポートいたします。解決が難しい問題でも、誰かに話すことによって楽になります。ひとりで抱え込まずにごんべえにお気軽にご相談ください。



### 居宅介護支援事業所ごんべえのサービス

#### ご相談

居宅介護のお悩み何でもご相談ください。経験豊富なケアマネジャーがご自宅、施設、病院どこでも出向いて対応致します。

#### ケアプラン提案

お身体のこと、心の状態をふまえ、ご利用者様、ご家族の状況やご要望に沿ってケアプラン(介護計画)をご提案します。

#### 専門的な視点からのアドバイス

相談の際にご対応させていただくのは介護・看護の専門家のみ、専門家の知識を生かした適切で確実なアドバイスを約束します。

#### きめ細やかなアドバイス

これまで様々な相談にのってきた経験や実績をいかし複数の視点から改善方法をご提案します。

ひとりで悩まないで・・・

介護は本当に大変です。

なかなか人に相談が出来ないことも多いと思います。

でも、ひとりで悩んでも苦しいだけです。

悩みや愚痴、何でもかまいません。

必ず貴方に寄り添います。

ご家庭の介護で  
お悩みの方はお気軽に  
ご相談ください。



お電話・住所は次のページをご確認ください

# 郷土給食

お弁当

# ごんべえ

あの頃のお母さんの味  
できたてのお弁当にして  
ご家庭にお届け致します。



おかずのみ **500円** (税込)      おかず+ごはん **600円** (税込)

郷土給食ごんべえは夕食専用の高齢者向けのお弁当ですが、若者にも好評いただいています。おかずの内容は、四季折々その日ごとに違いますので気になる方はご連絡ください。

デイサービスからのお持ち帰りはもちろん、お届けすることも可能です。初回のご注文に関しては無料で提供させていただきます。(1世帯1食まで) 興味のある方はご家族の方も一緒に是非一度お試下さい。



## 施設の所在地・連絡先

デイサービス		住所 〒425-0088 焼津市大覚寺99	電話 054-629-8244	FAX 054-629-8245
グループホーム		住所 〒425-0085 焼津市塩津135-1	電話 054-621-3221	FAX 054-621-3222
複合型サービス		住所 〒421-0218 焼津市下江留1398-1	電話 054-664-3100	FAX 054-664-3510
保育園	保育園 	住所 〒421-0218 焼津市下江留1398-1	電話 054-664-3101	FAX 054-664-3511
保育園		住所 〒425-0036 焼津市西小川7-2-1	電話 054-625-8230	FAX 054-625-8234
訪問看護 リハビリステーション 自立支援 デイサービス	思いをかたちに 	住所 〒425-0036 焼津市西小川7-2-1	電話 054-625-8241	FAX 054-625-8234
訪問介護 ステーション 定期巡回・随時対応型 訪問介護看護	訪問介護ステーション 定期巡回・随時対応型訪問介護看護 	住所 〒421-0218 焼津市下江留1398-1	電話 054-639-7711	FAX 054-664-3510
居宅介護支援 事業所	居宅介護支援事業所 	住所 〒425-0036 焼津市西小川7-2-1	電話 054-625-8231	FAX 054-625-8234
お弁当	お弁当 	住所 〒425-0088 焼津市大覚寺99	電話 054-629-8244	FAX 054-629-8245 メール kurihara@gonbee.net

お弁当ごんべえ以外の  
メールのお問合せはこちらから  
[gonbee@gonbee.net](mailto:gonbee@gonbee.net)



ごんべえHP  
随時更新中



ごんべえグループは  
焼津で暮らす人々を応援する  
事業所です



戦国時代の武将「仙石秀久」は戦国史上最も失敗し、最も挽回した武将として言い伝えられています。  
一度大きな失敗をした仙石秀久ですが、豊臣秀吉のもとで働くことをあきらめず、次の戦で自分たちも戦わせてほしいと願い出ます。  
この戦で、仙石秀久は「何もかも失った自分の立場」を示すかのように、旗印に「無」の紋を入れて出陣し、見事に名誉を挽回。  
この「無」の紋にはあきらめない想いが込められています。



各事業所の住所電話番号は  
前ページに  
掲載しています

